

ბანმარტებითი ბარათი და მასალათა სპეციფიკაცია

პროექტის შემადგენლობა			
№	დასახელება	ფურცელი	შენიშვნა
1	საერთო მონაცემები; ზოგადი მონაცემები, მასალების სამცოფიკაცია და პირობითი აღნიშვნები	სდ-1	
2	სართულის გეგმა	სდ-2	

ქ. თბილისში, ილია ვეკუას ქ. №4-ში, ბანთაშენებელი ღომბარდის რეკონსტრუქციის პროექტის ამ ნაწილით გათვალისწინებულია სუსტი ღენების შიდა ქსელების მოწყობა. სარეკონსტრუქციო შენობაში ოპტიზეროჰოვანი კაბელის მიყვანას განახორციელებს პროვაიდერი. ღომბარდში, ტექნიკურ სათაშსში, ბანთაშსდება საკომუნიკაციო კარადა (Rack 12U)(Server Cabinet ბაბრიღებისა და თერმოტეპეირების სისტემით). 600X600X595(სიმაღლე) ზომით. საკომუნიკაციო კარადაში დამონტაჟდება: ერთი 16 პორტიანი ქსელის კომუტატორი, ერთი უწყვეტი კვების წყარო, საკომუნიკაციო კარადაში ჩასაქმნეპელი უწყვეტი კვების წყარო 1500 ვტ 2U, ერთი საკომუტაციო პანელი (პანეპანილი) (19" FTP Cat. 5 Patch panel 24ports RJ45); აბრეშეპი, დამაბრღეპა ერთი კვების დისტრიბუციის სისტემა PDU, ერთი კაბელის ვერტიკალური სამაბრი (ორბანიშიზირი). საკომუნიკაციო კარაღისათვის (ოპტიკური საკომუტაციო პანელიისა - ODF და სხვა დამხმარე მოწყობიღორბის მონტაჟს შენობაში შემაგალი კაბელის ბამოსაქვანად უზრუნველყოფს პროვაიდერი). საკომუნიკაციო კარადაში მოწყობიღორბების მონტაჟის ღორბ ბათვალისწინებული უნდა იყოს შესაბამისი სივრცე, რათა კარაღის გვერღებისა და კარბის დახურვის ღორბს, არ მოხღმს საკომუნიკაციო და კაბების კაბეღების დაზიანეპა. ყველა სააბრენეტო წერტილი ჩაბრთვეპა საკომუნიკაციო კარადაში ბანლაბეპულ პანეღებში. სამუშაო აღბიღთან მივა ქსელის კაბეღი. ასევე, ღომბარღის ორივე სამუშაო სივრცეში(საღაროსა და თეღებების) მივა თითო სარეზერვო ქსელის კაბეღი, გეგმაზე მოცეპული სეპის მიხეღვით.

შეკიღულ ჭერს ზემოთ, საკომონიკაციო კარაღიდან-ქსელის კაბეღების მიყვანის აღბიღეპაღე და აბრეშეპი წართში შესასვლეღ კარაღე ბავა 60X100X0.75 ზომბის საკაბეღო ღონა. ქსელის კაბეღები დიღეპა საკაბეღო ღონაზე, საიღანაც თაბაშირ მოქაღსა და ლითონის კეღების პროფილის ბავლით, სამუშაო აღბიღებთან კაბეღი ბამოვა კეღიღან და მივა სამუშაო მაბიღაღე, საღაც დიღგეგეპა სასშტეფსეღო როზეტები, ღოღო ქსელის კაბელის სარეზერვო მიყვანის აღბიღებზე, საშტეფსეღო როზეტი დამონტაჟდება თაბაშირმოქაღს კეღელზე, იატაკიღა 0.4მ სიმაღლეზე. საკაბეღო ღონიღან, სამუშაო მაბიღეპაღე და თაბაშირმოქაღზე საშტეფსეღო როზეტები დამონტაჟების აღბიღეპაღე კაბეღები ჩაიღეპა პლასტმასის ღ=16მმ ბოფრიბეპულ მიღში, ღოღო სამუშაო მაბიღაზე ბავა 20X20 ზომბის პლასტმასბის საკაბეღო არხში, ყველა ბამოქმენებული მასალა, უნდა იყოს ცეცხლბაგმღე. აუციღეპელია საკაბეღო ღონბის ბაღაბბის აღბიღების და ბოღონების დამიწეპა. ქსელი მოეწყობა ნაცრბსფერი კაბეღით FTP cat. 5 და დაბოღოვდება RJ-45 როზეტით;

საკაბეღო არხები უნდა მოეწყოს ეღექტროკვების საკაბეღო არხებიღან მიწბმუმ 35 სანტიმეტრბს დაციღებით.


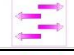



შენობაში დამონტაჟეპული ყველა აპარატურული კარაღასა და აპარატურბსათვის მოეწყოს დამოუკიღეპელი დამიწების სისტემა, სისტემა მოეწყოს მაღალვოღტაჟიანი სკიღნეპბის საღენით, ANSI/TIA/EIA-607 სტანდარტების შესაბამისად (მაქსიმაღური წინაღობა 4 ომი).



დაუშვებელია საკომუმიკაციო კარაღბისა და აპარატურბს დამიწეპა შენობის ლითონბს კონსტრუქციაზე.

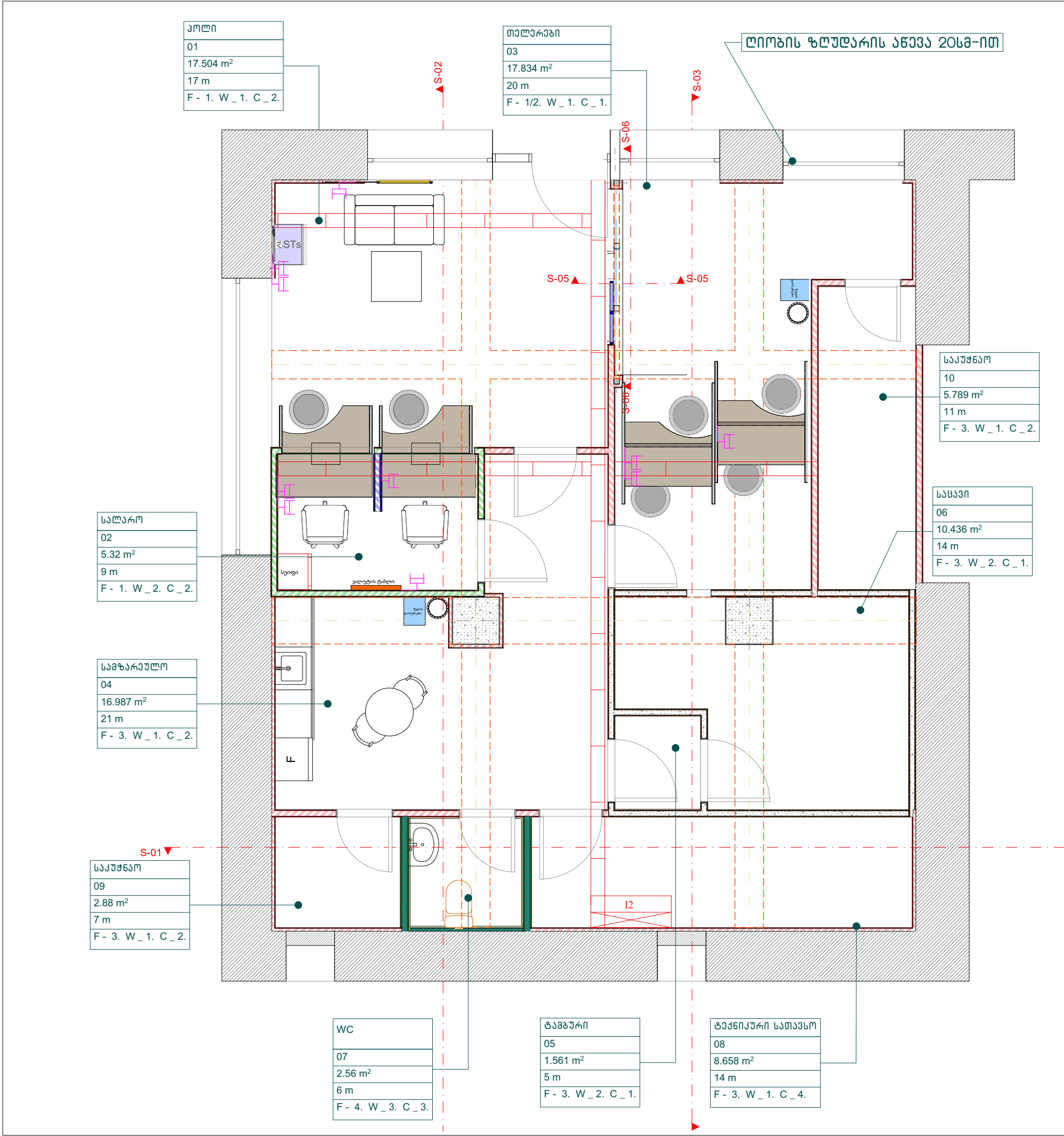
საკომუნიკაციო კარაღბისა და აპარატურბს დამიწების სისტემაში შენობბს მეხამრიღბს დამიწების სისტემაბსაბან უნდა იყოს დაშორეპული არანაღუმ 20 მეტრით.

ვალსიფიციბეპული საკომუნიკაციო აპარატურბს შესყიღვის შესაღლებობბის ბამოსარიცხად, რაც საბოღოო ჯამში უარყოფითად აბსახეპა სისტემაბბის ბამართულ და საბმეღო ფუნციონიბეპაზე, აუციღეპელია, მოფოღეპეღმა კომპანიბემა, ყოვეღ შემოთავაზეპაზე წარმოაღბინონ აპარატურაზე მიწბმუმ, ერთი წლიანი საბარანტიო ვაღა.

ეს პროექტი შესრულეპულია არქიტექტურული ნახაზბბის საფუქვეღზე, ქვეყანაში არსებული ნორმებით და წესებით.

#	პირობითი აღნიშვნები	მასალის დასახელება	ერთ. დას.	რაოდენობა
1	2	3	4	5
1		საკომუნიკაციო კარადა ღაცკ 12 შერვერ ჩაბნეტ(გაგრეღებისა და თერმო რეგულირების სისტემათ) 600X600X753(სიმაღლე) ზომით	G	1
2		უწყვეტი კვების წყარო(საკომუნიკაციო კარადაში ჩასაქმნეპელი 1500 ვტ. 2U		1
3		საკომუტაციო პანელი (პანანელი) (19" FTP Cat. 5 Patch panel 24port RJ45)		1
4		16 პორტიანი ქსელის კომუტატორი		1
5		RJ- 45 როზეტი ერთ როზეტზე		10
6		საკომუტაციო კაბელი (პანკორდი)Patch cords FTP cat.5-1m.		10
7		საკომუტაციო კაბელი (პანკორდი) Patch cords FTP cat.5-2m.		10
8		ქსელის კაბელი(ნაცრბსფერი) FTP cat. 5		500
9		პლასტმასბის გოფირეპული მიღი ღ=16მმ		250
10		პლასტმასბის საკაბეღო არხი 20X20		40
11		პლასტმასბის საკაბეღო არხბ 20X20 აქსესუარები (მუხლი, გამაშტოებელი)	G	40
12		ლითონბის საკაბეღო ღონა 60X100X0.75	გრ.მ.	20
13		ლითონბის საკაბეღო ღონბის ჭერზე სამაბრი	G	20
14		ლითონბის საკაბეღო ღონბის კეღელზე სამაბრი		3
15		ლითონბის საკაბეღო ღონბის გაღსაბმეღი		10
16		ლითონბის საკაბეღო ღონბის გამაშტოებელი ხამი მიმართულებით		3
17		ლითონბის საკაბეღო ღონბის კუთხე		4
18		კაბელბის ვერტეკალური სამაბრი (ორბანეიზეერი)12UServer Cabinet-ისათვის		1
19		კვების დისტრიბუციბის სისტემა PDU საკომუნიკაციო კარაღბსათვის		1
20		დამიწების ეღექტრღი (ჯვარბსებრი) 1,5მ. სიგრძით		6
21		დამიწების ეღექტრღზე გღინუღას სამაბრი 8-10მმ		5
22		დამიწების ეღექტრღზე 2 გღინუღას სამაბრი 8-10მმ		1
23		დამიწების შემატრეპული საკღემო ბღოკი		1
24		დამიწების გღინუღა ღ=8მმ, გაღვანიზირეპული	გრ.მ.	50
25		დამიწების ყვითელ-შწვანე კაბელი		50

ფორმატი PAPER SIZE	ტკაცობა № CONTRACT №	პროექტის № PROJECT №	ფაილის სახელი FILE NAME
A3	...	...	...
პირობითი აღნიშვნები LEGEND			
შენიშვნები NOTES			
სიტუაციური სეპა KEY PLAN			
დამკვეთი PROJECT		სს "საქართველოს ბანკი" ს.კ. 204378869	
პროექტი PROJECT		ლოგო კომენტარების პროექტი	
მისამართი ADDRESS		ქ.სამტრედია ჯავახიშვილის №10	
თანამდებობა Position	სახელი, გვარი Name, Surname	ხელმოწერა Signature	
დირექტორი Director	ი. ბარნაბიშვილი I. Barnabishvili		
დირექტორი Director	ნ. ალექსიადისი N. Aleksiadis		
პრ. მთ. არქიტექტორი Chief Architect of the Project	ნ. ალექსიადისი N. Aleksiadis		
კონსტრუქტორი Constructor			
მთ. ტექნოლოგი Chief Technologist			
შეასრულა Performing work			
შეამოწმა Checked by			
			
სუსტი დანახი			
მასშ. SCALE	1:69.45	თარიღი DATE OF ISSUE	03.07.2024
ნახაზი DRWG.  კომუნდ ცდოვოკი (34)	კონსტრუქცია REVISIONS		
	№	კონსტრუქცია REV.	თარიღი DATE
	1		
	2		
	3		
სტადია STAGE	ინდექსი INDEX	ფურც. PAGES	
შუამ პროექტი Working Draft	A.01.1	sd -	



სართულის გეგმა

მასშტაბი 1-75

ფურცლის ზომა PAPER SIZE	დოკუმენტის № CONTRACT №	პროექტის № PROJECT №	ფაილის სახელი FILE NAME
A3	...	...	...
პროექტის აღნიშვნები LEGEND			
შენიშვნები NOTES			
სიტუაციური სურათი KEY PLAN			
დამკვეთი PROJECT			
სს "საპარტოვო ბანკი" ს.პ. 204378869			
პროექტი PROJECT			
ლოგოტიპი რეკონსტრუქციის პროექტი			
მისამართი ADDRESS			
ქ.სამტრედიის ჯ.პანკრაძის ქ. №10			
თანამდებობა Position	სახელი, გვარი Name, Surname	ხელმოწერა Signature	
დირექტორი Director	ი. ბარნაბიშვილი I. Barnabishvili		
დირექტორი Director	ნ. ალექსიადისი N. Aleksiadis		
პრ. მთ. არქიტექტორი Chief Architect of the Project	ნ. ალექსიადისი N. Aleksiadis		
პროექტორი Constructor			
მთ. ტექნოლოგი Chief Technologist			
შეასრულა Performing work			
შეამოწმა Checked by			
APEX Studio 1			
სურათი აღნიშვნები			
მასშ. SCALE	1:55.44	თარიღი DATE OF ISSUE	03.07.2024
ნახატი DRWG.	პროექტი (35)	კომპიუტერიზაცია COMPUTERIZATION	რევიზიები REVISIONS
		№	კომპიუტ. REV. თარიღი DATE
		1	
		2	
		3	
სტადია STAGE	ინდექსი INDEX	ფურც. PAGES	
შუამ. პროექტი Working Draft	A.01.2	sd -	